

12/4(火)

- ① 11:30~12:10 (開場11:20)
- ② 14:00~14:40 (開場13:50)

### クロスパル高槻7F 第6会議室

親子で  
2,000円  
(0さい~3さい)

おとな1,500円  
子ども 500円(0才~)  
各 **20組**

12/3(月)  
大沢愛さんの  
わらべうた講座を  
開催します  
800円  
詳細は裏面参照

By  
Ai Oosawa  
-表現教育家-



#### 表現教育研究所

大沢愛(表現教育家)

乳幼児親子のための表現活動、  
小中学生のための演劇表現活動  
等、地域に根差したコミュニティアートの  
企画実践を行う。

わらべうたを軸としたワークショップ  
「うたとおはなしのじかん」は好評。

2014年、乳幼児向け舞台作品  
「かぜのうた」を創る。

この作品は、わらべうたあそびと作品本編で  
構成されています。  
あそびは伝承のわらべうたです。

四季の景色や色合い、音色が表現されてい  
る作品に小さな子どもたちは瞳を  
キラキラ輝かせます！

やわらかい春の日差し  
夏の夕暮れの光る螢  
秋の夜風とおつきさま  
そして 春をまつ冬

かぜのうたは、とても小さな子どもたちと、  
傍らにいる大人たちに向けて創った舞台作  
品です。  
ちいさなうたとあそびを散りばめた、  
ちいさなちいさな作品です。



\*\*\*お申し込み・お問合せ先\*\*\*

NPO法人 三島子ども文化ステーション

高槻市芥川町2-11-11

TEL/FAX 072-685-2224

E-mail: mishimakodomo@sunny.ocn.ne.jp

後援 高槻市



特定非営利活動法人  
三島子ども文化ステーション

# わらべうた 講座

参加費  
800円

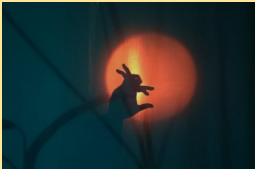
## 12 / 3 (月)

14:00～16:00 (開場13:45)

クロスパル高槻5F 視聴覚室 定員50名

講師 大沢 愛(表現教育家)

12/4(火)  
大沢愛さんによる  
『かぜのうた』  
を上演します  
詳細裏面参照



表現教育研究所  
大沢愛(表現教育家)

乳幼児親子のための表現活動、  
小中学生のための演劇表現活動等、  
地域に根差したコミュニティアートの企  
画実践を行う。  
わらべうたを軸としたワークショップ「う  
たとおはなしのじかん」は好評。  
2014年、乳幼児向け舞台作品  
「かぜのうた」を創る。

四季の景色や色合い、音色を感じる  
とても素敵な作品です。

やわらかい春の日差し  
夏の夕暮れの光る堂  
秋の夜風とおつきなま  
そして 春をまじり冬

作品『かぜのうた』は

大沢愛さんは、わらべうたあそびと  
『かぜのうた』という舞台作品を全国各  
地で公演活動されています。  
伝承のわらべうたを通して、小さな  
子どもたちと、傍らにいる大人たち  
へ、どのようなメッセージや思いを、  
届けられているのか、実践を交えな  
からおはなしを伺います。

\*\*\*お申し込み・お問合せ先\*\*\*

NPO法人 三島子ども文化ステーション

高槻市芥川町2-11-11

T/F 072-685-2224

E-mail: mishimakodomo@sunny.ocn.ne.jp

